



# EMCC

المركز الإستشاري في الإدارة والهندسة  
Engineering & Management Consulting Center

High Quality ... Our Priority





## Our Vision

Our future which we make is one where we are an exemplary leader in local, regional and international engineering and management circles, providing unequivocally-professional and high-quality engineering and management services that are people-oriented and customer-focused in all circumstances.

## رؤيتنا

إن مستقبلنا، والذي نصنعه بأنفسنا هو أن نصبح مؤسسة ريادية تحتذى في دوائر الهندسة و الإدارة محليا، وإقليميا و دوليا، حيث نقدم في مجالات الهندسة و الإدارة خدمات استشارية مهنية ذات جودة عالية، لخدمة الناس، و تركز على الزبائن في كافة الظروف.



## Introduction

- EMCC was established in 1993 as a consulting firm to meet the demanding needs for professional engineering, management and institutional capacity building services. EMCC is registered at the Association of Engineers in Gaza. Through EMCC diligent focus on the needs of clients, and using EMCC's broad-spectrum capabilities, EMCC has become one of the best consulting companies in Palestine
- EMCC provides comprehensive high quality professional services in different engineering and management disciplines. EMCC services include planning, engineering, design, construction management, environmental studies, community development, relief and development management, and training courses in several fields. EMCC has designed and supervised some of the most important infrastructure projects in the Gaza Strip and West Bank.
- EMCC administrative and technical staff have the depth of experience and design expertise to provide their clients with competent, innovative, and appropriate solutions that are functional, flexible and cost-effective.
- Over the past 20 years, EMCC has been providing consulting services to a variety of clients, including governmental agencies, municipalities, non-governmental organizations, international development organizations, engineering firms and construction companies.
- EMCC is associated with several consulting firms in Europe, USA and Arab counties to provide integrated solutions.

## مقدمة

- تم إنشاء المركز الاستشاري في الإدارة والهندسة في عام 1993 كمؤسسة استشارية، لتلبية الحاجات الملحة للخدمات الاستشارية المهنية في مجالات الهندسة والإدارة وبناء قدرات المؤسسات، المركز الاستشاري في الإدارة والهندسة مسجل لدى نقابة المهندسين في غزة، و من خلال تركيز المركز الاستشاري في الإدارة والهندسة الدؤوب على احتياجات الزبائن، و من خلال الاستفادة من قدرات المركز المهنية المتسعة النطاق، فقد أصبح المركز واحدا من أفضل المؤسسات الاستشارية في فلسطين.
- يقدم المركز خدمة مهنية عالية الجودة وشاملة في مجالات هندسية وإدارية مختلفة. يشمل المجال الواسع لأعمال المركز على التخطيط والهندسة والتصميم وإدارة التشييد ودراسات البيئة ومبادرات تنمية المجتمع والتدريب في عدد من المجالات، و قد قام المركز بتصميم والإشراف على تنفيذ عدد من أهم مشاريع البنية التحتية في الضفة الغربية وقطاع غزة.
- تمتلك إدارة المركز والعاملين فيه الخبرة العميقة والمهارة في التصميم لتزويد الزبائن وأصحاب المشاريع بالحلول المبدعة والمبتكرة التي تكون أكثر ملاءمة وعملية ومرنة ومجدية مالياً.
- في الأعوام العشرين الماضية، قام المركز بتقديم خدماته الاستشارية للعديد من الزبائن، و منهم المؤسسات الحكومية، و البلديات، و المنظمات الغير الحكومية، و مؤسسات التنمية الدولية، و الشركات الهندسية و شركات المقاولات.
- يقيم المركز علاقات تآلف جيدة مع عدة شركات استشارية في أوروبا وأمريكا والدول العربية لتقديم حلول متكاملة.





## Architecture and design of buildings

EMCC has been identified with some of the most prominent buildings of attractive architectural styles in Gaza. EMCC has also designed some of the most important infrastructure and superstructure facilities in Gaza. EMCC has gained the confidence of several local and international clients in the design of buildings and public facilities.

## العمارة و تصميم المباني

قام المركز بتصميم عدد من أكثر المباني تميزاً من حيث النمط المعماري في قطاع غزة، كما قام المركز بتصميم بعض من أكثر مشاريع البنية الأساسية أهمية في قطاع غزة، ولقد حاز المركز على ثقة العديد من الزبائن المحليين والدوليين في مجال تصميم المباني والمرافق العامة.

## Design of water and wastewater facilities

The design of water and wastewater facilities comprises a main branch of EMCC's scope of work.

EMCC has amassed a wealth of practical experience in the design and planning of water and wastewater facilities.

## تصميم مرافق المياه والصرف الصحي

إن تصميم مرافق المياه والصرف الصحي هو مجال عمل رئيسي ضمن أنشطة المركز، ولقد راكم المركز خبرة عملية موسعة في تصميم وتخطيط مرافق المياه والصرف الصحي.





## Project management and construction supervision

In order to meet market demands and to realize high quality works, EMCC teams work in construction project management and field supervision. In addition to EMCC's seasoned construction supervision teams, EMCC has international relationships to support its team when a need arises.

EMCC project managers are responsible for technical, managerial and financial follow-up of projects to ensure smooth implementation pursuant to contacts and considering time constraints, available human and financial resources, technical and quality requirements, and compliance with safety regulations.

EMCC is a pioneer in the field of construction claim management. EMCC has held claim management training programs for contractors and project managers from different institutions. EMCC manages claims in accordance to law and contractual obligations and in a manner that safeguards the rights of all parties involved



## إدارة المشاريع و الإشراف على أعمال الإنشاء

من أجل الاستجابة لاحتياجات السوق و من أجل تنفيذ أعمال عالية الجودة، تقوم فرق عمل المركز الاستشاري في الإدارة و الهندسة بإدارة مشاريع الإنشاء و الإشراف في مواقع البناء، بالإضافة إلى

فرق الإشراف الميداني على أعمال الإنشاء، وللمركز علاقات دولية من أجل دعم فرق العمل حينما تدعو الحاجة.

يقوم مدراء المشاريع بمتابعة المشاريع فنياً ومالياً وإدارياً وتلبية جميع المتطلبات التي تضمن سير مشاريع الإنشاء بنظام سليم حسب التعاقدات وبشكل يضمن الالتزام بالوقت و بمستويات المصادر البشرية

والمادية المتوفرة، و الشروط الهندسية و متطلبات الجودة، و شروط السلامة.

و يعتبر المركز الاستشاري في الإدارة و الهندسة رائداً في مجال إدارة المطالبات المالية في مشاريع الإنشاء، و قد قام المركز بعقد برامج تدريب في إدارة المطالبات المالية للمقاولين و مدراء المشاريع من مؤسسات مختلفة، و يدير المركز عملية المطالبات بما يتوافق مع القوانين و العقود و بالطريقة التي تضمن حقوق جميع الأطراف.

## تصميم الطرق والجسور و إدارة المرور

لقد قام المركز بتصميم عدد من الطرق الهامة و شبكات الطرق في مناطق مختلفة في قطاع غزة، و للمركز خبرة مؤكدة ميدانياً في تخطيط و تصميم شبكات و مرافق الطرق، و لقد قام المركز بتصميم عدد من الجسور، و هي نادرة في قطاع غزة.

### Design of roads and bridges and traffic management

EMCC has designed a number of major roads and road networks in different locations in Gaza strip. EMCC staff has a proven capability for planning and design of road networks and road facilities. EMCC has designed a number of bridges, which are uncommon in the Gaza strip





### Organizational development, restructuring and training

Since EMCC's establishment in 1993, EMCC has contributed to the development of managerial capabilities of a vast number of organizations and professionals in Gaza Strip. EMCC has its own network of experts in the fields of institutional need assessment, organizational structuring, service improvement, and development of administrative and financial systems.

EMCC provides specialized training courses in several disciplines that include project management, planning and financial systems. EMCC adopts modern training methods that are oriented towards improving skills and exchanging of experience. EMCC continuously reviews the content and structure of its training courses in order to respond to the rapidly changing environment, through introducing new courses.

### التطوير المؤسسي و إعادة الهيكلة و التدريب

منذ إنشاء المركز الاستشاري في الإدارة والهندسة في عام 1993، ساهم المركز في تطوير القدرات الإدارية لعدد ضخم من المؤسسات و الأفراد في قطاع غزة، و للمركز شبكته الخاصة من الخبراء في مجالات تقييم احتياجات المؤسسات، و إعادة الهيكلة، و تطوير الخدمات، و وضع و تطوير الأنظمة الإدارية و المالية.

و يقدم المركز برامج تدريبية متخصصة في مجالات مختلفة تشمل إدارة المشاريع، و التخطيط و الأنظمة المالية، و يتبع المركز الأساليب الحديثة في التدريب و التي تتوجه نحو تطوير القدرات و تبادل الخبرات، و يقوم المركز بمراجعة محتوى و هياكل المواد التدريبية بشكل مستمر، من أجل الاستجابة للمتطلبات المتغيرة في بيئة العمل، من خلال عرض برامج تدريب جديدة.

### Quality systems

EMCC supports local establishments to obtain quality system certification according to their scope of work and to prepare all necessary requirements. EMCC has practically supported local institutions in this field.

### أنظمة الجودة

يدعم المركز المؤسسات المحلية في الحصول على اعتمادات نظم الجودة، بما يتفق مع مجالات أنشطة المؤسسات، و يقوم بإعداد كافة المتطلبات الضرورية، و قد قام المركز بتقديم الدعم الميداني لمؤسسات محلية في هذا المجال.





## Municipal services

EMCC is one of the major institutions providing consulting services in the development of municipal performance and management. EMCC has established many consulting units to support mayors and municipal councils. The consulting units have gained the interest of many donors and have been funded due to the distinguished services provided, especially in the field of municipal development and project proposals.

## الخدمات البلدية

إن المركز الاستشاري في الإدارة والهندسة هو واحد من المؤسسات الهامة التي تقدم خدمات استشارية في مجال تطوير أداء البلديات وإدارتها، ولقد قام المركز بإنشاء العديد من الوحدات الاستشارية لدعم رؤساء البلديات والمجالس المحلية، وقد حظيت هذه الوحدات باهتمام العديد من الممولين، وتم تمويلها بسبب الخدمات المتميزة التي تقدمها، خصوصاً في مجالات تطوير أداء البلديات ومقترحات المشاريع.



## Environmental assessments and audits

EMCC is the first firm in the Gaza Strip to provide environmental assessments. EMCC has so excelled in conducting environmental studies that it now provides training to technical environmental assessment teams. EMCC is also considered as a reference on environmental impact assessments in Palestine.

## التقييم و التدقيق البيئي

إن المركز الاستشاري في الإدارة والهندسة هو المؤسسة الاستشارية الأولى التي قدمت خدمات التقييم البيئي الاستشارية في قطاع غزة، ولقد تميز المركز في تنفيذ الدراسات البيئية حتى أصبح الآن يقدم برامج تدريبية لفرق التقييم البيئي الفنية، كما يعتبر المركز مرجعاً فيما يخص تقييمات الأثر البيئي في فلسطين.



## Relief and international development programs

# الإغاثة و التنمية الدولية

EMCC provides consulting on relief and international development programs, relying on its long experience in assessing local community needs. Consulting in relief and international development programs includes:

يقدم المركز خدمات استشارية في مجال برامج الإغاثة و التنمية الدولية، و ذلك استنادا إلى خبرته المطولة في تقييم احتياجات المجتمع المحلي، و تشمل الخدمات الاستشارية في الإغاثة و التنمية الدولية على التالي:



### Project and program monitoring & evaluation and impact assessment

EMCC's experts have evaluated numerous key development projects and programs in Palestine for the benefit of international and Palestinian institutions. Evaluations by EMCC are considered examples of integrity, credibility and professionalism.

### مراقبة و تقييم و تحليل الأثر لبرامج الإغاثة و التنمية

قام خبراء المركز بتقييم العديد من المشاريع و البرامج التنموية الهامة في فلسطين، لصالح مؤسسات دولية و فلسطينية، و تعتبر تقييمات المركز أمثلة في النزاهة و المصداقية و المهنية.







## Design of humanitarian relief and emergency response programs

EMCC designs humanitarian and emergency response programs in order to uphold basic human rights, considering the situational constraints. EMCC has amassed the required experience in this field, having been designing and implementing projects in turbulent conditions since 1993. EMCC has the most recently-updated database of readily-available and resilient staff capable of delivering in many emergency situations.

## تخطيط برامج الإغاثة الإنسانية و برامج الاستجابة الطارئة

يقوم المركز بتصميم برامج الإغاثة الإنسانية والاستجابة الطارئة، من أجل الحفاظ على حقوق الإنسان الأساسية، مع الأخذ في الحسبان القيود التي يفرضها سياق العمل، ولقد راكم المركز خبرته في هذا المجال، من خلال تصميم وتنفيذ المشاريع في بيئة عمل مضطربة منذ إنشائه في عام 1993 ويتوفر للمركز أحدث قاعدة بيانات لطواقم عمل مهيئة للعمل وقادرة على احتمال الضغوط وتقديم الخدمات ومخرجات البرامج في العديد من الأوضاع الطارئة.

## Development studies

EMCC conducts development studies in various fields addressing issues such as private sector and industrial development, small and micro enterprises, food security, agriculture and education.

## دراسات التنمية

ينفذ المركز دراسات تنموية في العديد من المجالات، تتطرق إلى قضايا مثل القطاع الخاص و التطوير الصناعي، و المؤسسات الاقتصادية الصغيرة وفائقة الصغر، والأمن الغذائي، والزراعة والتعليم.





# Economic and financial studies and systems

## الدراسات والأنظمة المالية والاقتصادية

### Feasibility Studies and Development of Financial Systems

EMCC is recognized for preparing economic and financial studies for municipalities, governmental institutions, NGOs and enterprises. EMCC relies on professional experts in the preparation of financial studies for development and engineering projects.

EMCC conducts professional feasibility studies for trade, industrial and development projects. Feasibility studies conducted by EMCC have proven credibility among our clients and community.

EMCC has the capacity to prepare integrated financial, accounting, and management systems for organizations, private firms, municipalities, and other institutions. Typical services include the design of financial and accounting systems, the preparation of annual budgets, the preparation of asset acquisition and disposal policies and plans, the preparation of procurement policies, procedures, and manuals and analysis of the financial position of organizations.

### دراسات الجدوى الاقتصادية و المالية و إعداد و تطوير النظم المالية

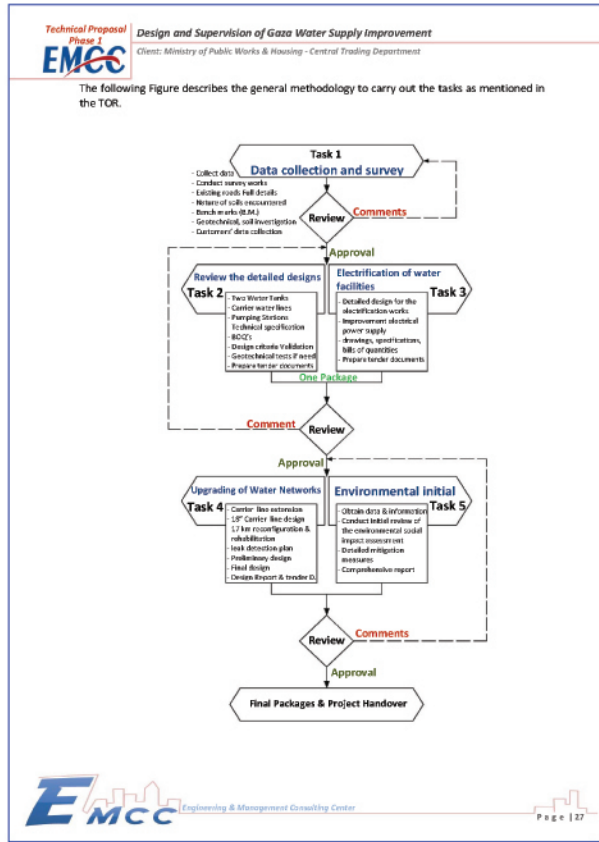
يتميز المركز بإعداد الدراسات الاقتصادية و المالية للبلديات، و المؤسسات الحكومية، و المنظمات الغير الحكومية، و مؤسسات القطاع الخاص، و يستند المركز إلى خبراء مهنيين لإعداد الدراسات المالية للمشروعات التنموية و الهندسية.

كما يقوم المركز بإعداد دراسات جدوى عالية المهنية للمشاريع التجارية و الصناعية و التنموية، و لدراسات الجدوى التي ينفذها المركز مصداقية مثبتة من قبل الزبائن و هي المجتمع، بعد نجاح المشاريع التي أعدت لها. إن المركز الاستشاري في الإدارة و الهندسة متمكن من إعداد أنظمة مالية و محاسبية و إدارية متكاملة، و ذلك للمنظمات، و مؤسسات القطاع الخاص، و البلديات و المؤسسات الأخرى، و تشمل خدمات المركز الاستشاري في هذا الصدد تصميم النظام المحاسبي و المالي، و إعداد الموازنات التقديرية السنوية، و إعداد سياسات و خطط حيابة الأصول و التخلص منها، و وضع سياسات و إجراءات و أدلة الشراء، و التحليل المالي لوضع الشركة أو المؤسسة.





“ Turn your data into ultimate value ”





## Clients

EMCC has earned the trust and recognition of international agencies working in Palestine as well as the trust and recognition of Palestinian National Authority institutions, ministries, municipalities and other Palestinian bodies.

EMCC has also earned the trust and recognition of civil society and private sector institutions and citizens in general, due to the uniqueness of expertise EMCC offers and to the unique projects in which EMCC has participated.

## الشركاء

حاز المركز علي ثقة المؤسسات الدولية العاملة في فلسطين وكذلك مؤسسات السلطة الوطنية الفلسطينية، من وزارات وبلديات وهيئات، كما حاز على ثقة المنظمات الأهلية والمراكز الخاصة والمواطنين بصفة عامة وذلك من خلال الخبرة المتميزة التي يقدمها والمشـاريع النوعية التي يشارك المركز في تنفيذها.











## EMCC Staff

EMCC success is the result of the diligent efforts of its highly qualified staff. EMCC's staff forge principles to innovation to meet the needs of EMCC's valued clients, and have impressed clients by meeting challenges and overcoming complexities.

## فريق المركز

إن نجاح المركز هو ثمرة الجهود التي يبذلها العاملون ذوو الكفاءة في المركز، حيث يدمج فريق المركز في العمل بين المبادئ والإبداع لتلبية حاجات الزبائن، والعاملون في المركز لديهم المعرفة العميقة التي تمكنهم من أداء خدماتهم، والتي تثير دائما الإعجاب وذلك لتطويرهم المشكلات والتحديات التي تواجههم.



## Associate Members

EMCC maintains a database of professionals in management, architecture, engineering, financial management, institutional strengthening, capacity building, environmental assessment and community development. The associate consultants, most of whom have extensive experience both domestically and abroad, provide consulting services to the center on an assignment basis.

## الخبراء

يحتفظ المركز بقاعدة بيانات لمجموعة من الخبراء المساندين في مجالات الإدارة والتنمية والعمارة والهندسة والتخطيط والإدارة المالية والتأهيل المؤسسي وبناء القدرات والتقييم البيئي وتنمية المجتمع، ولدى معظم الاستشاريين المساندين الخبرة الواسعة محليا وكذلك دوليا، ويقومون بتقديم الخدمات الاستشارية للمركز، من خلال مشاريع بعينها.

“ we've a firm  
belief in practical  
solutions and  
measurable results ”







المركز الإستشاري في الإدارة والهندسة  
Engineering & Management Consulting Center

High Quality ... Our Priority

AL Omara Bldg - AL Thawra str, Gaza, Palestine

Phone : (+970 8) 2828218

Mobile : (+970 59) 9416074

Fax : (+970 8) 2825291

[www.emcc.ps](http://www.emcc.ps)

[emcc@emcc.ps](mailto:emcc@emcc.ps)

